



ФГБОУ ВО «Липецкий государственный технический университет»

УТВЕРЖДАЮ

Врио ректора



Д.Н. Помотилов

« 27 »

10

2025 г.

СТАНДАРТ ОРГАНИЗАЦИИ СТО-02069875-005-2025
(версия 2)

(Введен взамен) СТО-02069875-005-2025
(шифр ЛНА)

ОРГАНИЗАЦИОННАЯ СТРУКТУРА

**ФЕДЕРАЛЬНОГО ГОСУДАРСТВЕННОГО БЮДЖЕТНОГО
ОБРАЗОВАТЕЛЬНОГО УЧРЕЖДЕНИЯ
ВЫСШЕГО ОБРАЗОВАНИЯ**

«ЛИПЕЦКИЙ ГОСУДАРСТВЕННЫЙ ТЕХНИЧЕСКИЙ УНИВЕРСИТЕТ»
(наименование стандарта организации)

Введено в действие приказом от « 27 » октября 2025 года № 25-865

Дата введения « 01 » ноября 2025 года

г. Липецк
2025 год

Содержание

1. ОБЛАСТЬ ПРИМЕНЕНИЯ.....	3
2. ТЕРМИНЫ И ОПРЕДЕЛЕНИЯ.....	3
3. ОБЩАЯ СТРУКТУРА ЛГТУ	4
4. ИНСТИТУТЫ.....	5
4.1. ИНСТИТУТ КОМПЬЮТЕРНЫХ НАУК.....	5
4.2. ИНСТИТУТ МАШИНОСТРОЕНИЯ И ТРАНСПОРТА	6
4.3. ИНСТИТУТ СОЦИАЛЬНЫХ НАУК, ЭКОНОМИКИ И ПРАВА.....	7
4.4. ИНСТИТУТ СТРОИТЕЛЬСТВА И АРХИТЕКТУРЫ.....	8
4.5. МЕТАЛЛУРГИЧЕСКИЙ ИНСТИТУТ.....	9
4.6. ФИЗИКО-ЭНЕРГЕТИЧЕСКИЙ ИНСТИТУТ.....	10
5. ЗАОЧНЫЙ ФАКУЛЬТЕТ	11
6. НАУЧНО-ИССЛЕДОВАТЕЛЬСКИЙ ИНСТИТУТ	12
Лист согласования к СТО-02069875-005-2025 (версия 2) Организационная структура федерального государственного бюджетного образовательного учреждения высшего образования «Липецкий государственный технический университет»	13
ЛИСТ РЕДАКЦИИ СТАНДАРТА ОРГАНИЗАЦИИ	14

1. ОБЛАСТЬ ПРИМЕНЕНИЯ

Настоящий стандарт организации (далее – стандарт) относится к категории документов интегрированной системы менеджмента (далее – ИСМ) первого уровня и распространяется на все структурные подразделения университета.

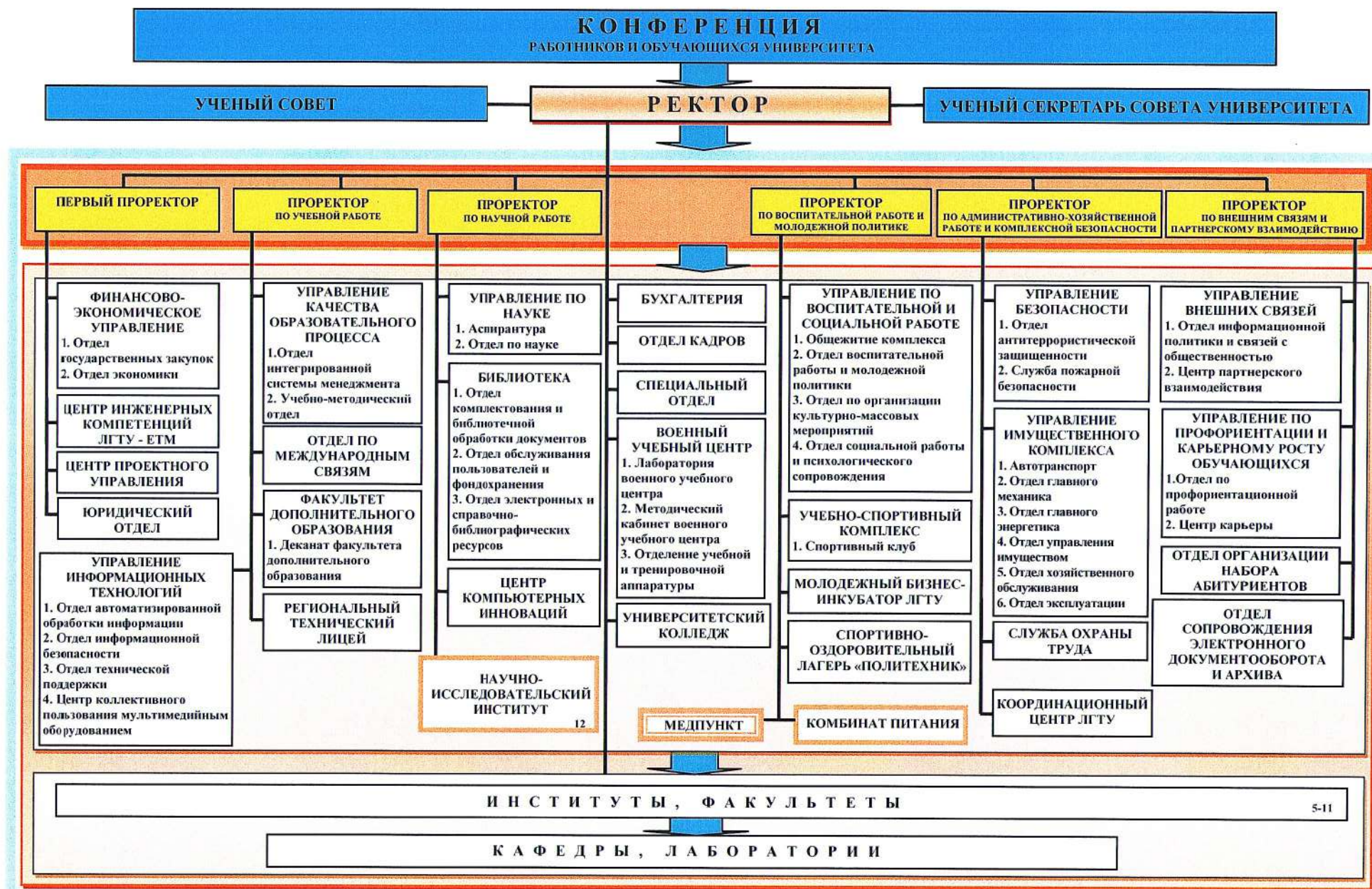
Настоящий стандарт определяет внутреннее устройство федерального государственного бюджетного образовательного учреждения высшего образования «Липецкий государственный технический университет» (далее – ЛГТУ, университет) и имеет форму схемы с указанием структурных подразделений университета, их подчиненности руководству ЛГТУ и служебных связей между структурными подразделениями.

2. ТЕРМИНЫ И ОПРЕДЕЛЕНИЯ

В настоящем стандарте применены следующие обозначения:

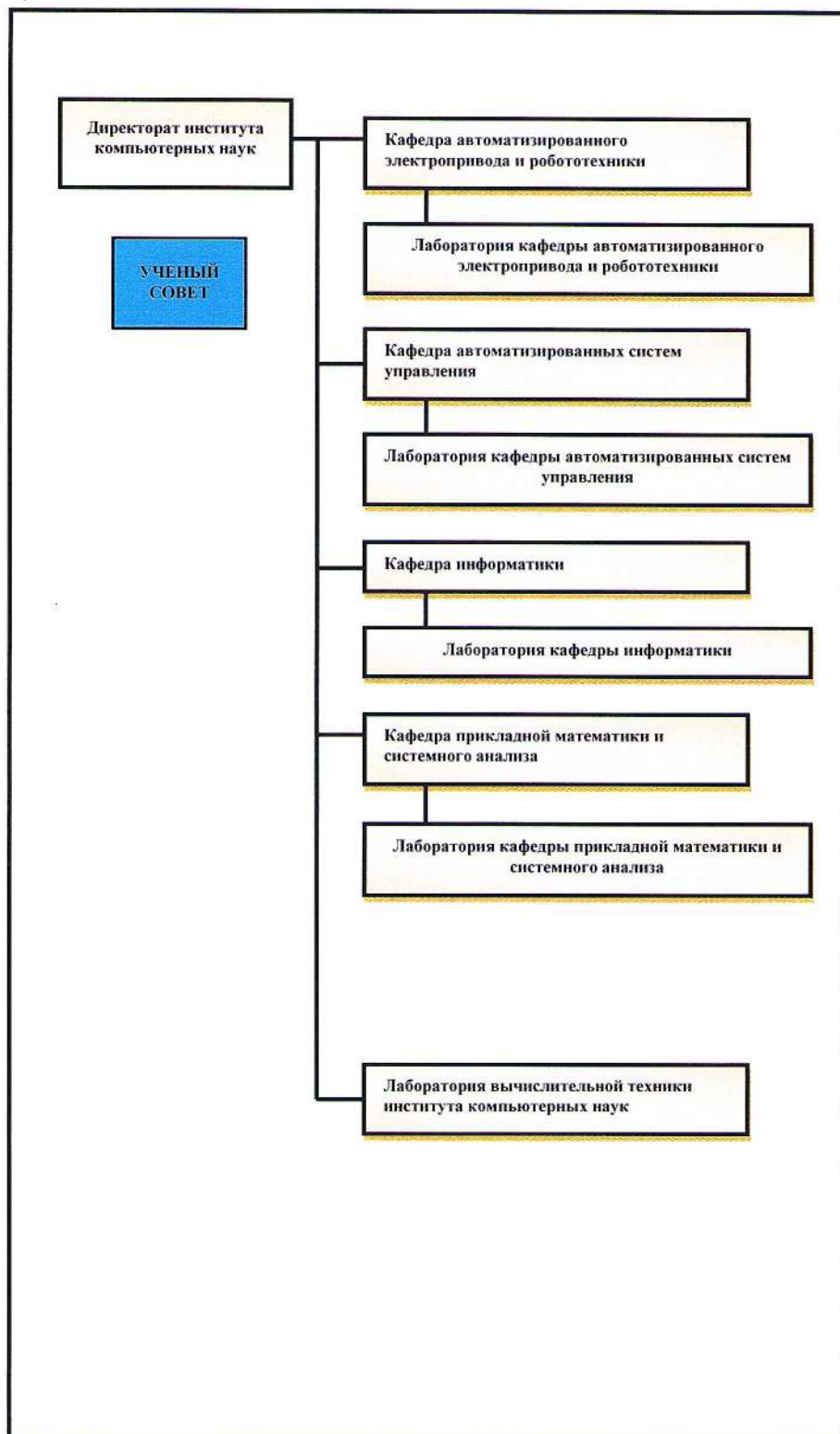
- | | |
|---|---|
| <div style="border: 1px solid black; width: 100px; height: 20px; display: inline-block;"></div> ; <div style="border: 1px solid black; width: 100px; height: 20px; display: inline-block;"></div> | – структурное подразделение университета; |
| <div style="border: 2px solid orange; width: 100px; height: 20px; display: inline-block;"></div> | – структурное подразделение университета, имеющее право осуществлять полномочия юридического лица; |
| <div style="border: 2px solid orange; width: 100px; height: 20px; display: inline-block;"></div> | – организация социального назначения; |
| <div style="border: 2px solid black; padding: 2px; display: inline-block;">Базовая кафедра</div> | – кафедра, обеспечивающая практическую подготовку обучающихся, созданная на базе иных организаций, осуществляющих деятельность по профилю соответствующей образовательной программы, либо кафедра, осуществляющая образовательную деятельность, созданная в научных организациях и иных организациях, осуществляющих научную (научно-исследовательскую) деятельность. |

3. ОБЩАЯ СТРУКТУРА ЛГТУ

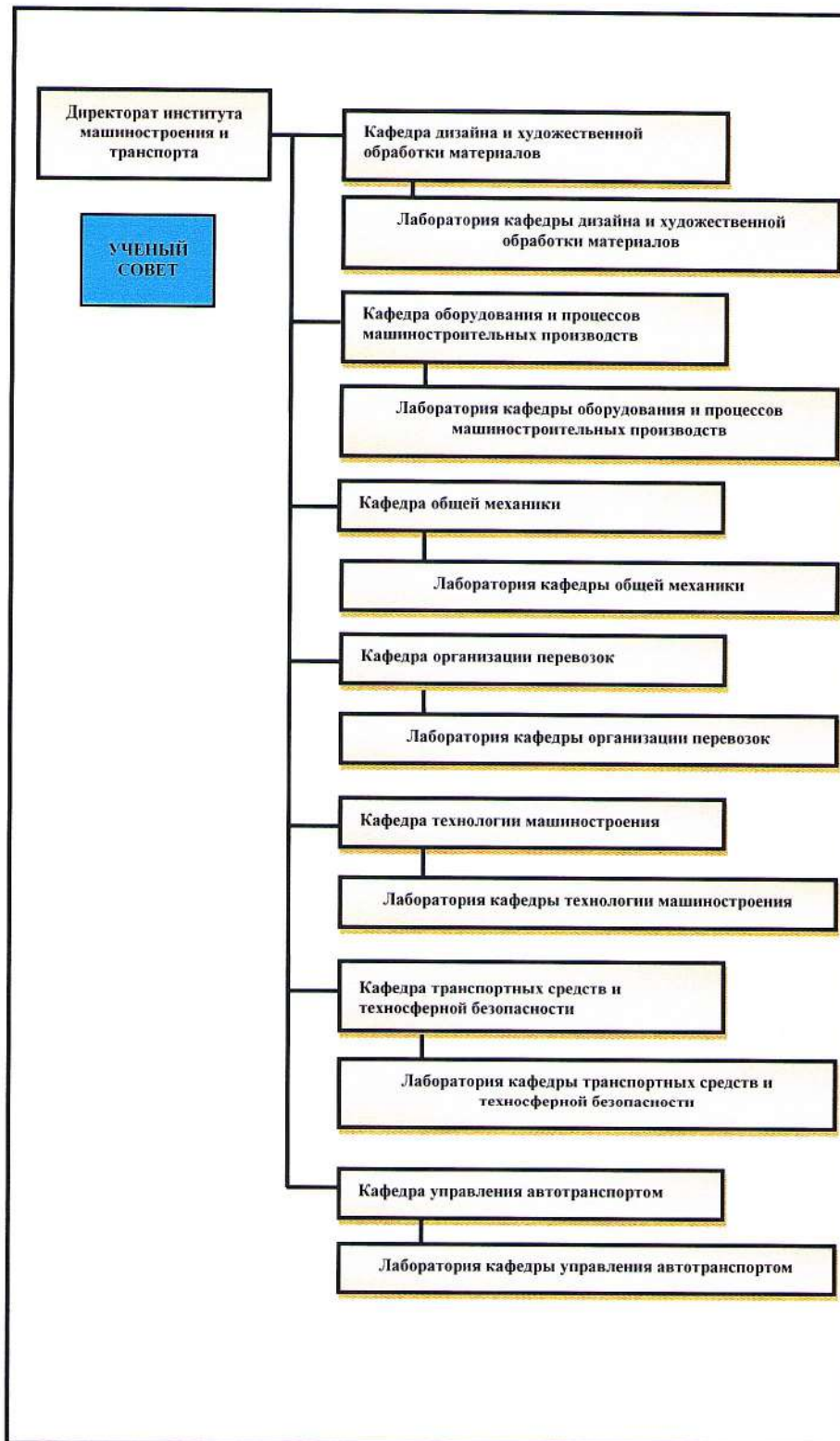


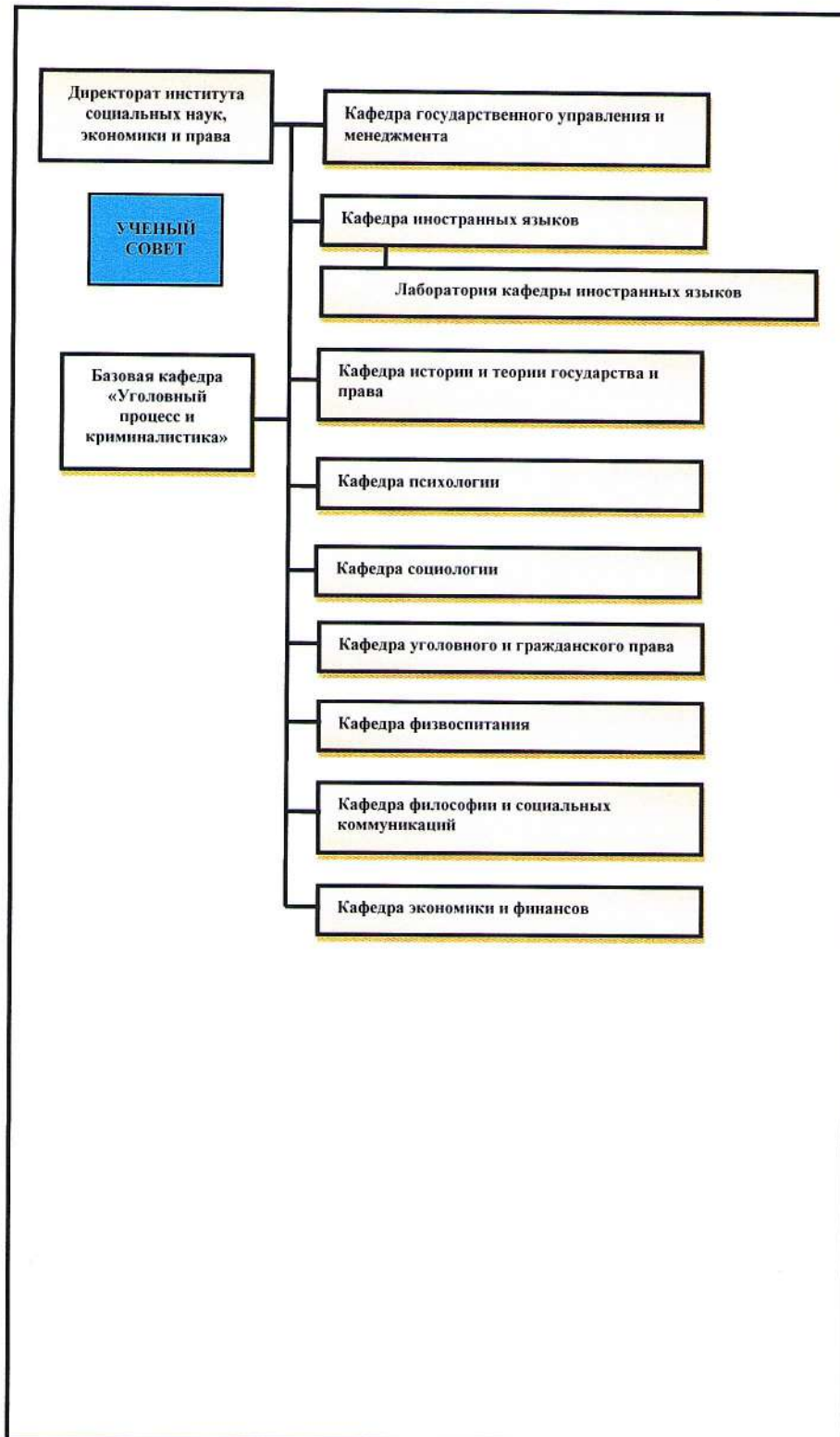
4. ИНСТИТУТЫ

4.1. Институт компьютерных наук (ИКиН)

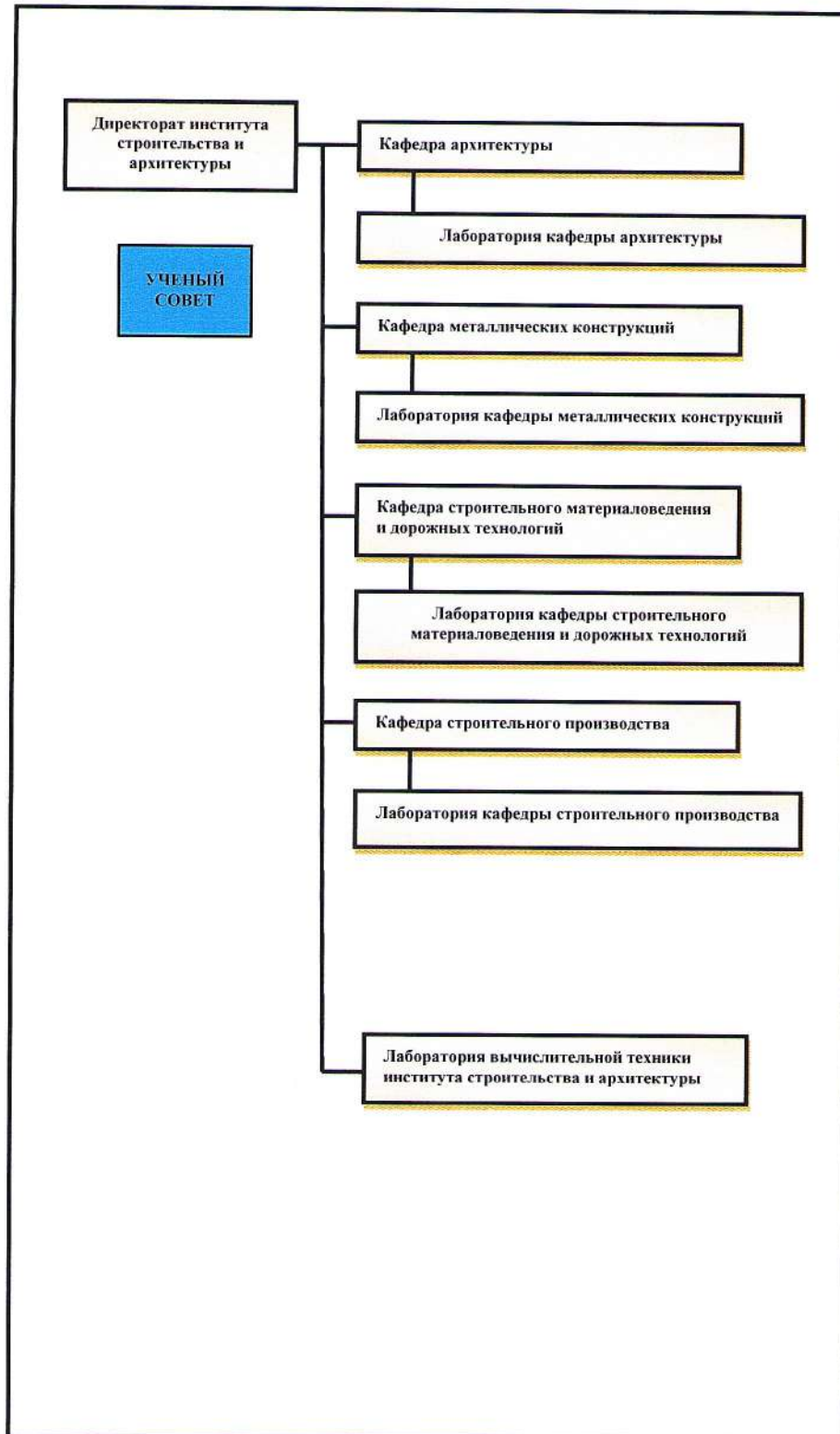


4.2. Институт машиностроения и транспорта (ИМиТ)

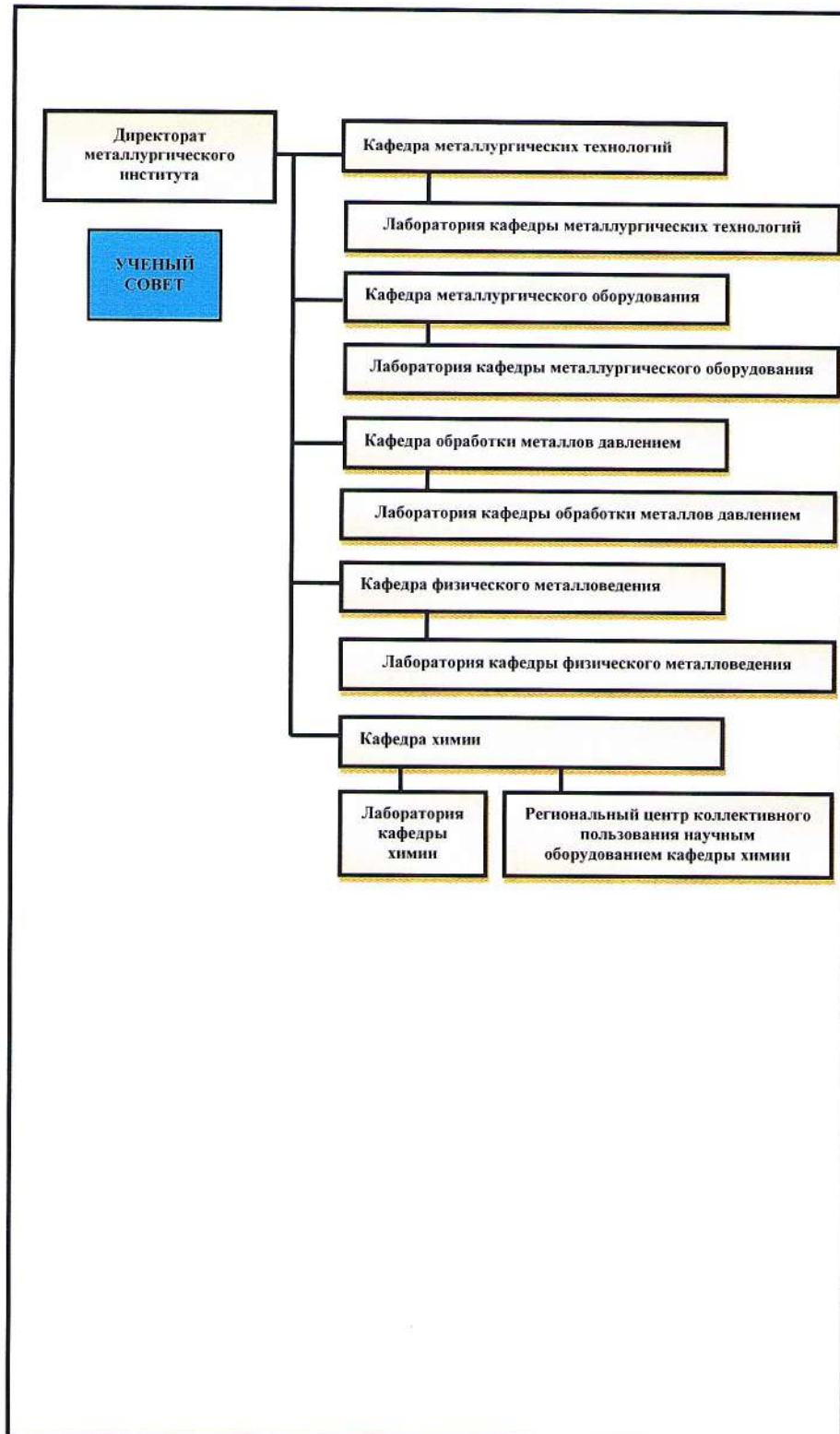


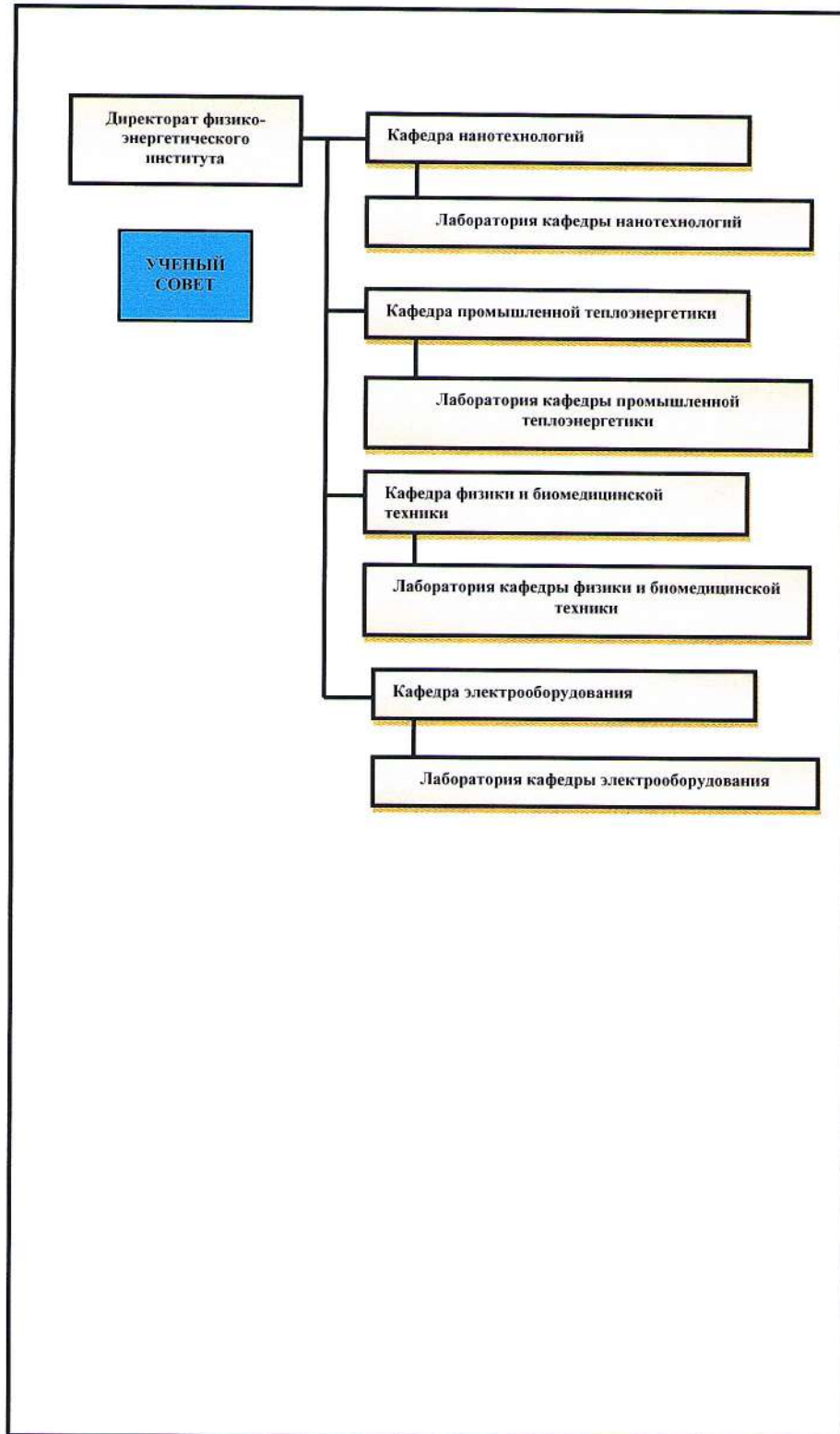
4.3. Институт социальных наук, экономики и права (ИСНЭП)

4.4. Институт строительства и архитектуры (ИСА)



4.5. Металлургический институт (МИ)

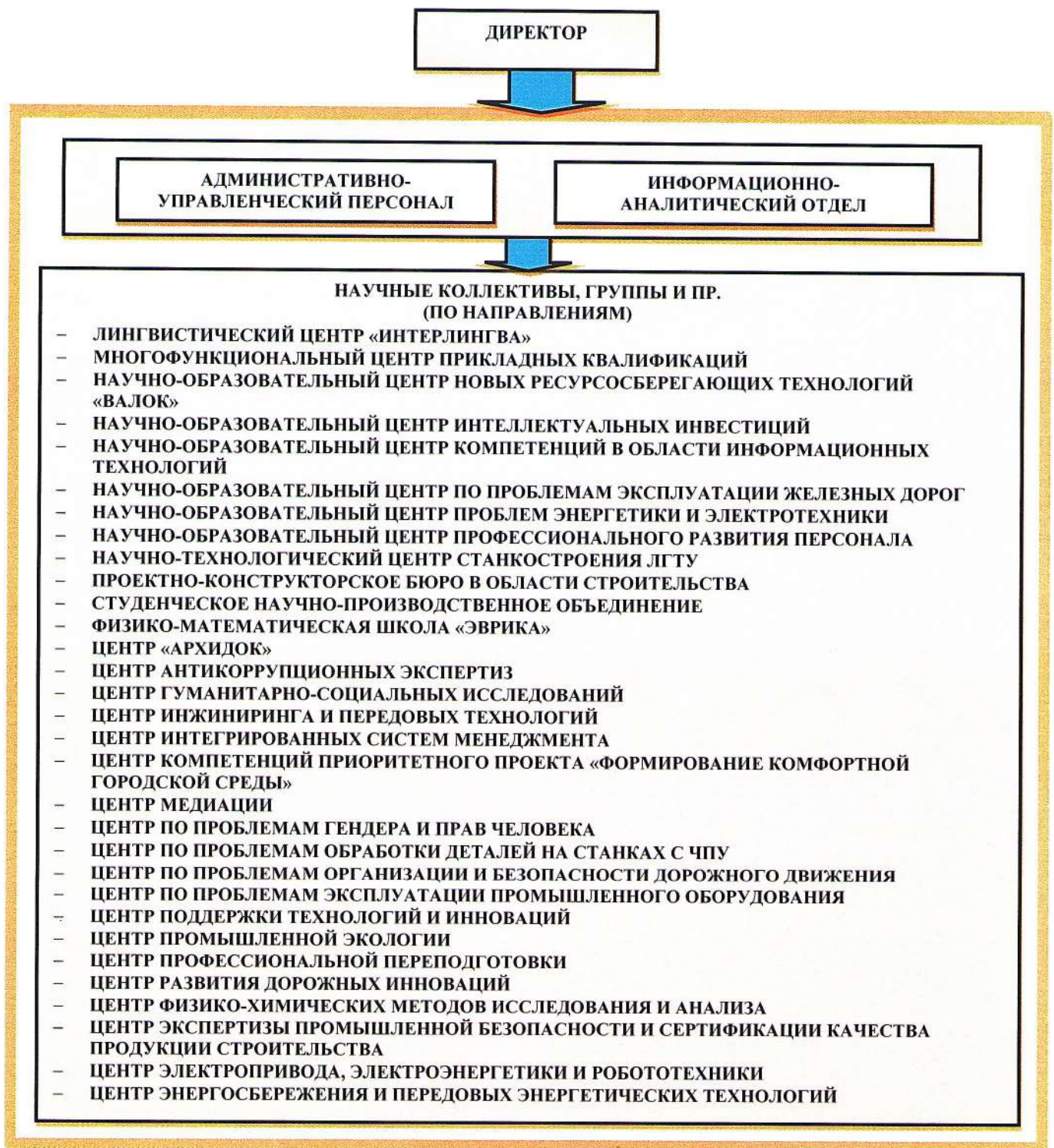


4.6. Физико-энергетический институт (ФЭИ)

5. ЗАОЧНЫЙ ФАКУЛЬТЕТ (ЗФ)

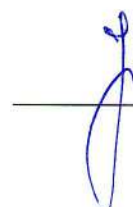
<div data-bbox="577 315 834 418"><p>Деканат заочного факультета</p></div>

6. НАУЧНО-ИССЛЕДОВАТЕЛЬСКИЙ ИНСТИТУТ (НИИ)



РАЗРАБОТАНО






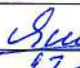

Начальник отдела кадров



Е.Б. Чижова


Лист согласования к СТО-02069875-005-2025 (версия 2) Организационная структура федерального государственного бюджетного образовательного учреждения высшего образования «Липецкий государственный технический университет»

СОГЛАСОВАНО

№	Должность	Подпись, дата	Инициалы, фамилия
1.	Проректор по учебной работе – Ответственный представитель руководства по ИСМ	 27.10.25	И.П. Полякова
2.	Проректор по научной работе	 27.10.2025	А.Ю. Картель
3.	Проректор по воспитательной работе и молодежной политике	 27.10.25	С.А. Поздняков
4.	Проректор по административно-хозяйственной работе и комплексной безопасности	 27.10.25	Ю.А. Шурыгин
5.	Проректор по внешним связям и партнерскому взаимодействию	 27.10.2025	И.А. Чиликина
6.	Начальник отдела интегрированной системы менеджмента	 27.10.2025	К.А. Яшина
7.	Ведущий юрисконсульт	 27.10.2025	А.Р. Волошина

Достоверность данных подтверждаю:

Начальник отдела кадров

 Е.Б. Чижова

Нормоконтроль пройден:

Начальник отдела интегрированной системы менеджмента

 К.А. Яшина

Комментарии:

ЛИСТ РЕДАКЦИИ СТАНДАРТА ОРГАНИЗАЦИИ

Ред. №	Наименование документа	Дата утверждения	Дата введения в действие	Реквизиты распорядительного документа



МИНОБРНАУКИ РОССИИ

ФЕДЕРАЛЬНОЕ ГОСУДАРСТВЕННОЕ БЮДЖЕТНОЕ
ОБРАЗОВАТЕЛЬНОЕ УЧРЕЖДЕНИЕ
ВЫСШЕГО ОБРАЗОВАНИЯ
«ЛИПЕЦКИЙ ГОСУДАРСТВЕННЫЙ ТЕХНИЧЕСКИЙ УНИВЕРСИТЕТ»
(ЛГТУ)

ПРИКАЗ

24.10.2025

№ 25-865

Липецк

**О введении в действие стандарта организации
СТО-02069875-005-2025 (версия 2)**

С целью актуализации локальных нормативных актов ЛГТУ

п р и к а з ы в а ю:

1. Ввести в действие с 1 ноября 2025 г. стандарт организации СТО-02069875-005-2025 (версия 2) «Организационная структура федерального государственного бюджетного образовательного учреждения высшего образования «Липецкий государственный технический университет».

2. Признать утратившим силу с 1 ноября 2025 г. стандарт организации СТО-02069875-005-2025 «Организационная структура федерального государственного бюджетного образовательного учреждения высшего образования «Липецкий государственный технический университет», утвержденный врио ректора 30.04.2025.

3. Начальнику отдела интегрированной системы менеджмента Яшиной К.А. опубликовать СТО-02069875-005-2025 (версия 2) «Организационная структура федерального государственного бюджетного образовательного учреждения высшего образования «Липецкий государственный технический университет» в электронном виде на официальном сайте ЛГТУ в разделе «Менеджмент качества».

Удалить СТО-02069875-005-2025 «Организационная структура федерального государственного бюджетного образовательного учреждения высшего образования «Липецкий государственный технический университет», утвержденный врио ректора 30.04.2025, с официального сайта ЛГТУ.

4. Уполномоченным по интегрированной системе менеджмента в структурных подразделениях ознакомить персонал с СТО-02069875-005-2025 (версия 2) «Организационная структура федерального государственного бюджетного образовательного учреждения высшего образования «Липецкий государственный технический университет».

Изъять из обращения утративший силу стандарт организации СТО-02069875-005-2025 «Организационная структура федерального государственного бюджетного образовательного учреждения высшего образования «Липецкий государственный технический университет», утвержденный врио ректора 30.04.2025.

5. Контроль за исполнением приказа возлагается на ответственного представителя руководства по интегрированной системе менеджмента проректора по учебной работе Полякову И.П.

Врио ректора университета




Д.Н. ПОМОТИЛОВ

СОГЛАСОВАНО

Проект вносит:

Проректор по учебной работе

 И.П. Полякова

Начальник отдела кадров
Е.Б. Чижова

Начальник отдела интегрированной системы менеджмента

 К.А. Яшина

Ведущий юрисконсульт

 А.Р. Волошина

Разослать: все подразделения.

ЧЕ